

TrainController

Allgemein

Die YaMoRC-Zentralen können via USB oder Netzwerk mit TrainController verbunden werden.

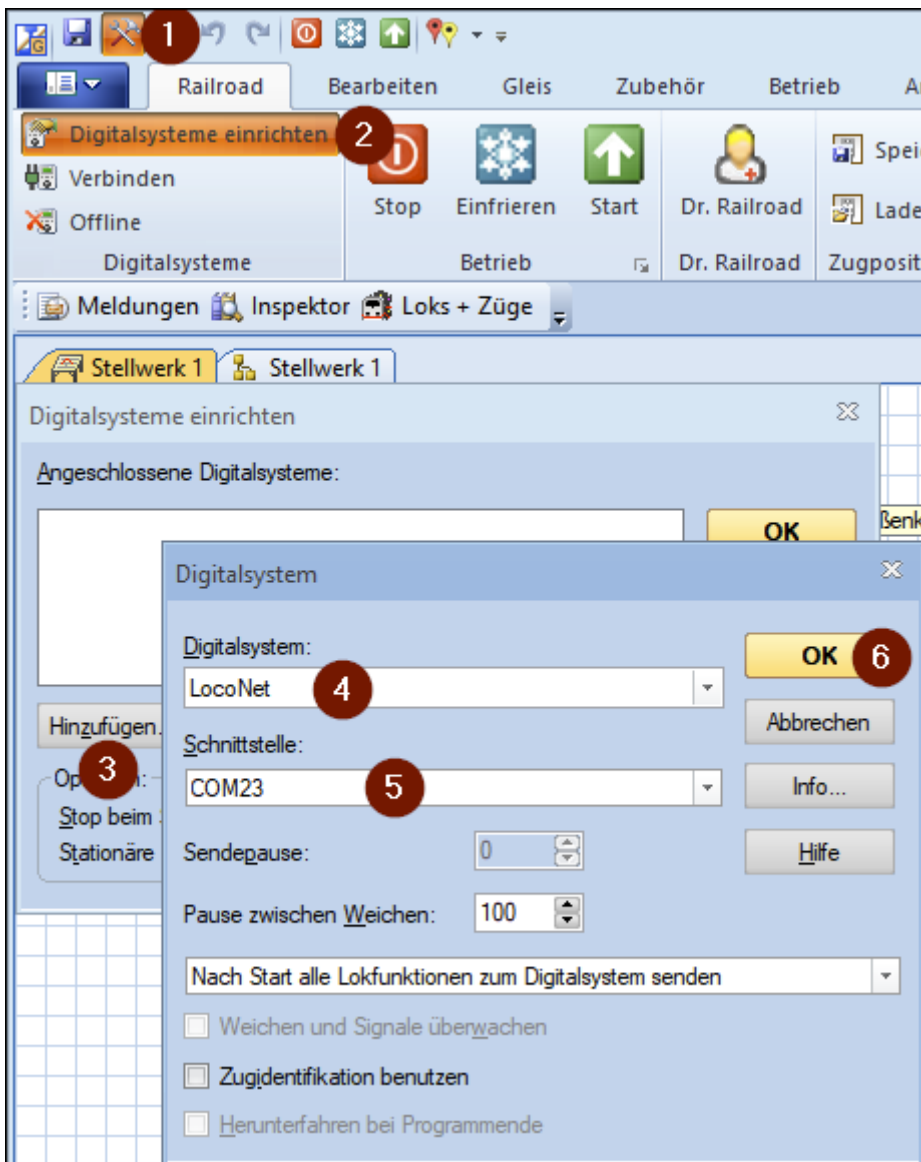
Im folgenden Beispiel wird die Einbindung einer YD7001-Zentrale in TrainController 9 gezeigt.

Einbindung in TrainController via USB

Zunächst muss sichergestellt sein, dass der PC via Mini-USB-Kabel mit der YaMoRC-Zentrale verbunden ist.

Anschließend kann die Zentrale wie folgt eingebunden werden:

1. **Editiermodus** aktivieren
2. Auf **Digitalsysteme einrichten** klicken
3. Im neuen Fenster unten links auf **Hinzufügen** klicken
4. Im neuen Fenster als **Digitalsystem** die Option **LocoNet** und dort dann nochmal **LocoNet** auswählen
 1. Alternativ kann auch das Digitalsystem **Uhlenbrock** und dort dann die Option **Intellibox II** ausgewählt werden
5. Der dafür benötigte COM-Port wird im YaMoRC-Programm **YD7001 Configuration** unten ungefähr in der Mitte angezeigt und muss im Auswahlfeld entsprechend eingetragen werden
6. Mit einem Klick auf OK wird die Zentrale in TrainController gespeichert



In diesem Beispiel wird der COM-Port `COM23` der Zentrale angezeigt:

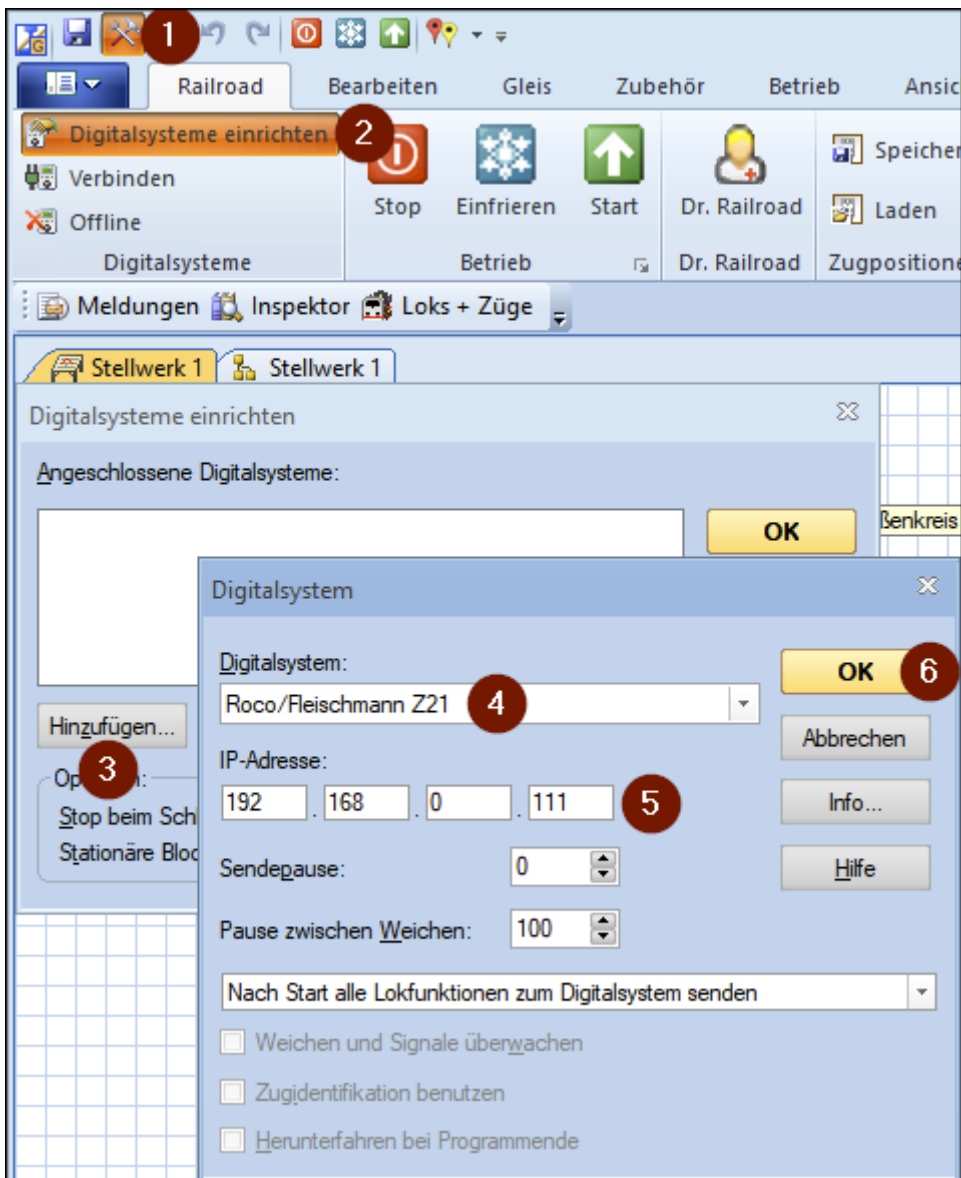


Einbindung in TrainController via LAN

Zunächst muss sichergestellt sein, dass der PC via LAN-Kabel mit der YaMoRC-Zentrale verbunden ist.

Anschließend kann die Zentrale wie folgt eingebunden werden:

1. **Editiermodus** aktivieren
2. Auf **Digitalsysteme einrichten** klicken
3. Im neuen Fenster unten links auf **Hinzufügen** klicken
4. Im neuen Fenster als **Digitalsystem** die Option **Fleischmann** und dort dann **Roco/Fleischmann Z21** auswählen
5. Die dafür benötigte IP-Adresse wird im YaMoRC-Programm **YD7001 Configuration** unten links angezeigt und muss in die Felder entsprechend eingetragen werden
6. Mit einem Klick auf OK wird die Zentrale in TrainController gespeichert



In diesem Beispiel wird die IP-Adresse 192.168.0.111 der Zentrale unten links angezeigt:



Version #2

Erstellt: 14 Oktober 2022 19:08:20 von Julian

Zuletzt aktualisiert: 14 September 2024 18:20:58 von Julian