



Software-Upgrade auf YD7001

⚠️ Rechtlicher Hinweis ⚠️

ACHTUNG

Die hier vorgestellten Informationen setzen ggf. tiefgründiges Wissen in der Elektrotechnik, der Digitalisierungstechnik oder mit Computern (PCs) im Allgemeinen voraus und sollten nur mit entsprechendem Fachwissen umgesetzt werden. Bedenke bitte auch, dass ein Öffnen des Produkts und Änderungen an der Hardware in jedem Falle den Verlust von Garantie und Gewährleistung nach sich zieht. Nimm von Änderungen am Modul Abstand, wenn du dem nicht zustimmst.

Dieser Artikel wurde von allen Beteiligten nach bestem Wissen und Gewissen erstellt. Weder der Autor noch der Betreiber dieser Website übernehmen Verantwortung für eventuelle Schäden, die durch die Anwendung der in diesem Artikel enthaltenen Informationen entstehen könnten.

UPDATE:

Inzwischen gibt es auf der Website von YaMoRC eine sehr ausführliche Anleitung für das Software-Upgrade:

[YD9401 - Products - Yet Another MOdel Railroad Company](#)

Nachstehend gibt es noch die alte Anleitung hier im Wiki.

Allgemeines

Eine bereits bestehende DR5000 von Digikeijs kann per Software-Upgrade zu einer YD7001 von YaMoRC aufgewertet werden.

Dafür wird ein kostenpflichtiger Lizenzschlüssel von YaMoRC benötigt, der nach der Installation der Software "YD7001 Configuration" abgefragt wird. Falls noch kein Lizenzschlüssel für das Software-Upgrade vorhanden sein sollte, kann dieser auf der Website von YaMoRC bestellt werden. Die Software stellt dafür im relevanten Schritt einen entsprechenden Link zur Verfügung.

Voraussetzungen

- DR5000
- USB-Kabel USB-Mini zu USB-A
- Computer/Notebook mit 1x USB und Windows 7 oder neuer

Softwareinstallation

Die Software für das gesamte Toolkit kann auf der Website von YaMoRC heruntergeladen werden:

- <http://yamorc.de/products/?singleproduct=1254>

Nach der Installation steht folgende Software zur Verfügung:

- YD6016LN Configuration (CS-GND-OPTO)
- YD6096LN Configuration
- YD7001 Configuration
- YD7052 Configuration
- YD7088 Configuration
- YD7100 Configuration
- YD7103 Configuration
- YD9101 Configuration

In dieser Anleitung wird lediglich die folgende Software benötigt:

- YD7001 Configuration

Die Software muss nun gestartet und die DR5000 per USB-Kabel mit dem Windows-PC verbunden sein.

Videoanleitung

Setup the YD9401 in a DR5000, becoming an YD7001 (1080p)



YD7001 COMMAND STATION
DIGITAL CENTRALE
MULTIBUS DR5000 RELOADED
YD7001 - 7001D0006904
192.168.0.64
COM144
COM145

```
YD7007-Logging Properties  
YAMoRC DIGITAL  
Link kopier...  
YD7007-Logging Properties  
0048: YD.C:ETH DI 213.46.228.196 D2 62.179.104.196  
0095: YD.U:R:YD9401  
0248: YD.Q:C:CLI  
0109: [NET] found: 721 LAN Protocol at YD7001.local  
0002: [NET] found: XpressNet LAN at YD7001.local (192.168.0.1)  
0001: [NET] found: JMRI : WiThrottle at YD7001.local (192.168.0.1)  
0001: [NET] found: LocoNet Binary at YD7001.local (192.168.0.1)  
0001: [NET] found: YD.Command at YD7001.local (192.168.0.1)  
5549: [NET] L:YCMD_Handler started  
0408: [NET] C:TCP:LBIN 1.5580.60  
0007: [NET] C:TCP:LLIS 0.5501.60  
0023: [NET] C:TCP:WTH 1.12090.60  
0008: [NET] C:TCP:XNET 1.5550.60  
0022: [NET] C:TCP:YCMD 1.5580.60  
0153: [NET] C:UDP:7221 1.21105.120  
2447: [NET] C:CLI:0  
0154: [NET] C:ETH CT 0 FW V1.0.1  
0015: [NET] C:ETH MA 3C+61+05+2A+08+97 LS UP,+100Mbps  
0012: [NET] C:ETH IP 0.0.0.0 HW YD7001-00006904-LAN  
0024: [NET] C:ETH SN 0.0.0.0 GM 0.0.0.0  
0026: [NET] C:ETH D1 0.0.0.0 D2 0.0.0.0  
0148: [NET] C:WIF OR 0 HW YD7001  
0028: [NET] C:WIF SS YD7001-00006904 PW 12345678  
0052: [NET] C:WIF IP 192.168.4.1 HW YD7001-00006904-LAN  
0024: [NET] C:WIF SN 255.255.255.0 GM 192.168.16.254  
0022: [NET] C:WIF D1 0.0.0.0 D2 0.0.0.0  
0407: [NET] C:ETH CT 0 FW V1.0.1  
0013: [NET] C:ETH MA 3C+61+05+2A+08+97 LS UP,+100Mbps  
0015: [NET] C:ETH IP 0.0.0.0 HW YD7001-00006904-LAN  
0022: [NET] C:ETH SN 0.0.0.0 GM 0.0.0.0  
0026: [NET] C:ETH D1 0.0.0.0 D2 0.0.0.0  
0406: [NET] C:ETH CT 0 FW V1.0.1  
0014: [NET] C:ETH MA 3C+61+05+2A+08+97 LS UP,+100Mbps  
0014: [NET] C:ETH IP 192.168.0.93 HW YD7001-00006904  
0023: [NET] C:ETH SN 255.255.0.0 GM 192.168.0.1  
0027: [NET] C:ETH DI 213.46.228.196 D2 62.179.104.196  
0054: [NET] found: 721 LAN Protocol at YD7001.local  
0002: [NET] found: YD.Command at YD7001.local (192.168.0.1)  
0001: [NET] found: XpressNet LAN at YD7001.local (192.168.0.1)  
0001: [NET] found: JMRI : WiThrottle at YD7001.local (192.168.0.1)  
0001: [NET] found: LocoNet Binary at YD7001.local (192.168.0.1)
```

Ansehen auf  YouTube

Link zum Video: <https://www.youtube.com/watch?v=q3Q9xH9z4GQ>



Textanleitung

1. Software "YD7001 Configuration" öffnen.
2. Oben rechts auf "USB 2.0" klicken.
3. Im neu geöffneten Fenster rechts von "DR5000" die Seriennummer aus dem Dropdown-Menü der DR5000 auswählen.
4. Im Bereich "Firmware" rechts von "Aktualisiere DR5000" auf den nach unten zeigenden Pfeil klicken.
5. Aus dem Dropdown-Menü nun den Eintrag "YD7001" auswählen.
6. Danach auf "Aktualisiere YD7001" klicken.
7. Jetzt einige Sekunden warten, bis ein neues Fenster mit dem Titel "Update YD7001" erscheint.
8. Im neuen Fenster die Meldung mit "Ja" bestätigen.
9. Das Update wurde gestartet und es muss einige Sekunden gewartet werden.
10. Anschließend werden die vorherigen Einstellungen in die neue Firmware importiert.
11. Sobald im kleinen Log-Fenster (Unterhalb von "Aktualisiere YD7001") der Text "Settings imported" erscheint, muss die YD7001 (ehemals DR5000) vom Stromnetz getrennt werden.
12. Nun muss ca. 15 Sekunden gewartet werden, damit die YD7001 auch wirklich komplett stromlos ist.
13. Jetzt kann die YD7001 wieder mit dem Stromnetz verbunden werden.
14. Nach wenigen Sekunden wird sich die YD7001 wieder am PC anmelden.
Glückwunsch! Du hast deine ehemalige DR5000 nun erfolgreich zu einer YD7001 aufgewertet!

Bebilderte Textanleitung

1. Software "YD7001 Configuration" öffnen:



2. Oben rechts auf "USB 2.0" klicken:



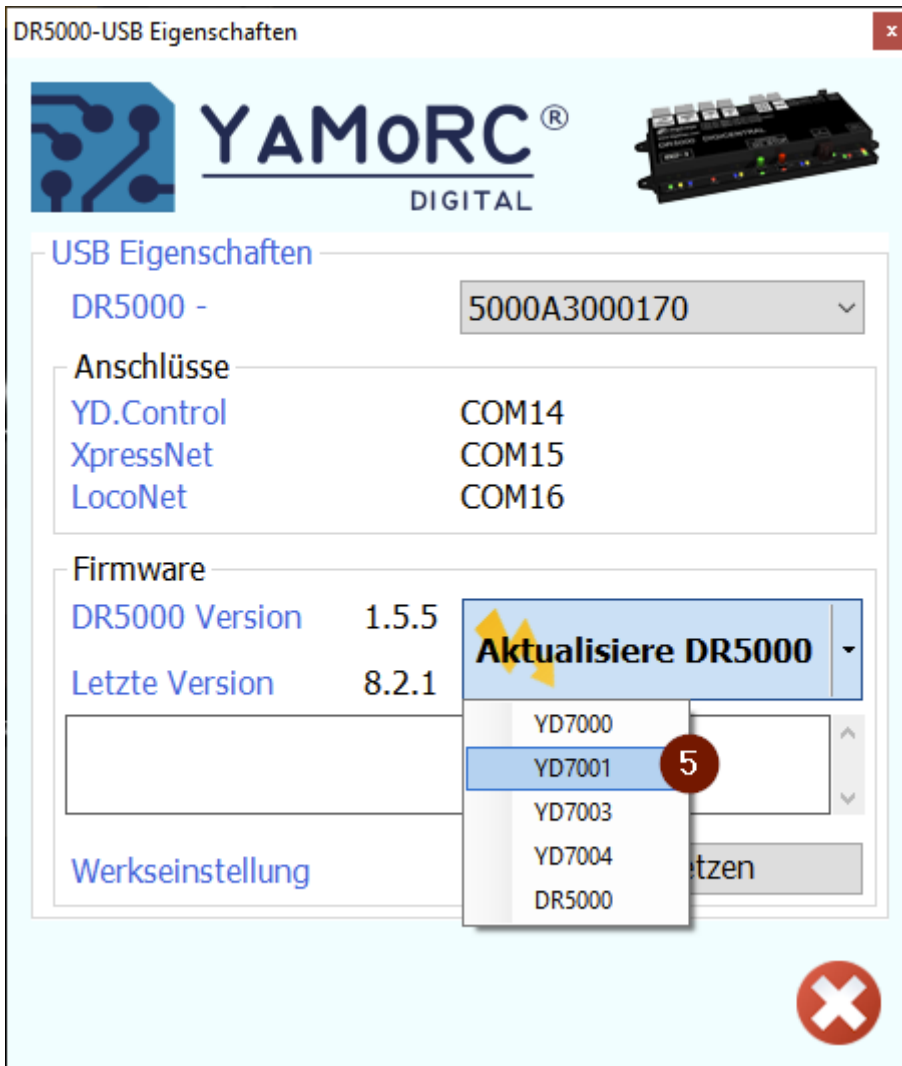
3. Im neu geöffneten Fenster rechts von "DR5000" die Seriennummer aus dem Dropdown-Menü der DR5000 auswählen:



4. Im Bereich "Firmware" rechts von "Aktualisiere DR5000" auf den nach unten zeigenden Pfeil klicken:



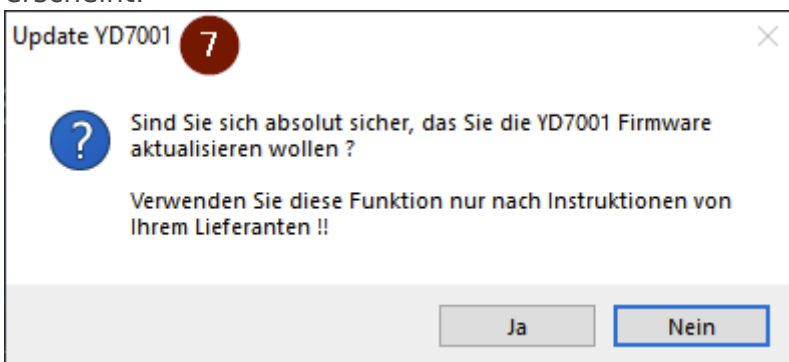
5. Aus dem Dropdown-Menü nun den Eintrag "YD7001" auswählen:



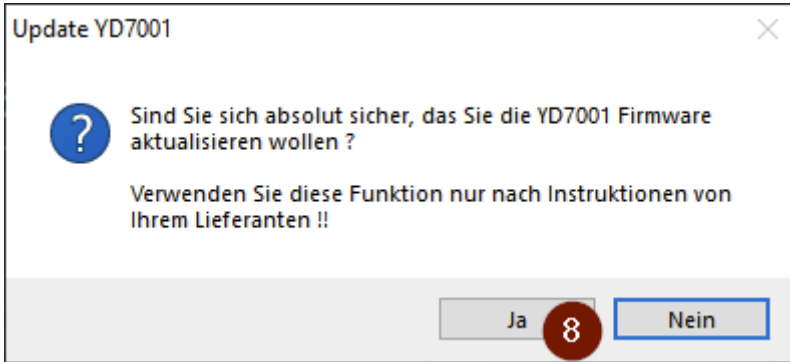
6. Danach auf "Aktualisiere YD7001" klicken:



7. Jetzt einige Sekunden warten, bis ein neues Fenster mit dem Titel "Update YD7001" erscheint:



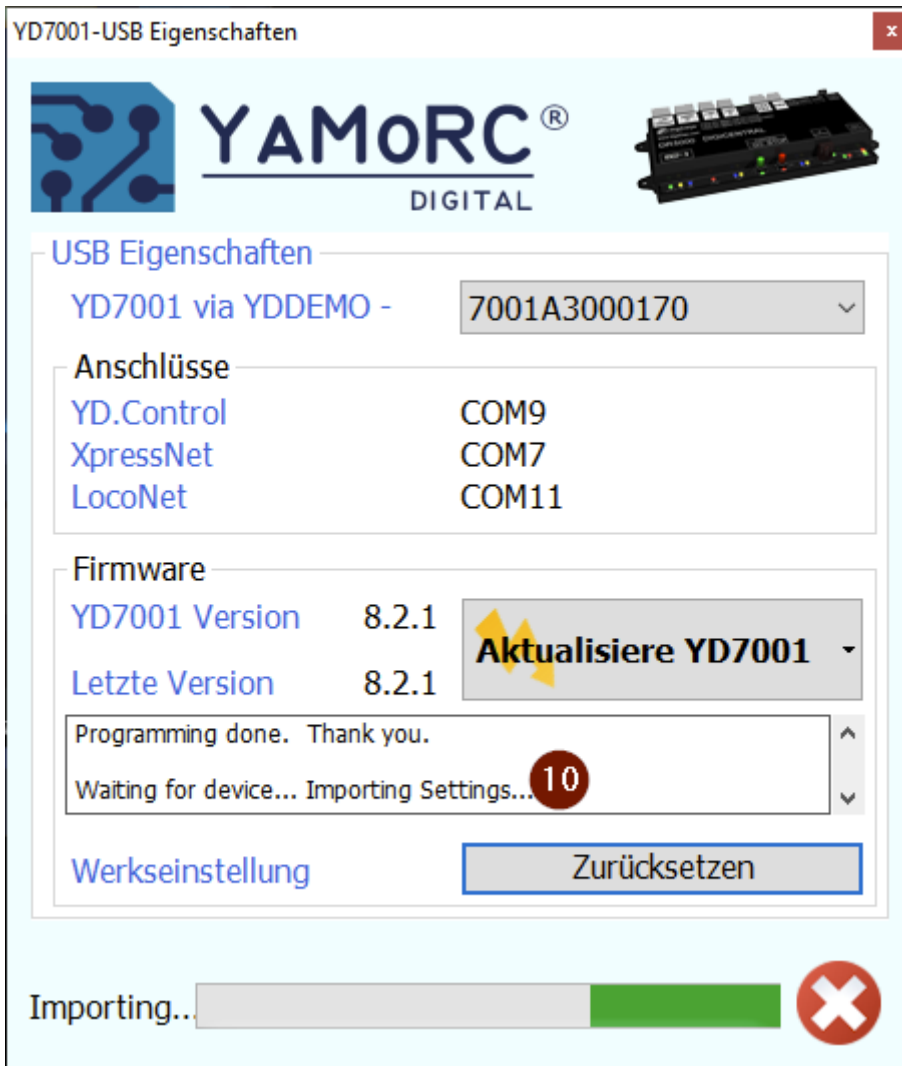
8. Im neuen Fenster die Meldung mit "Ja" bestätigen:



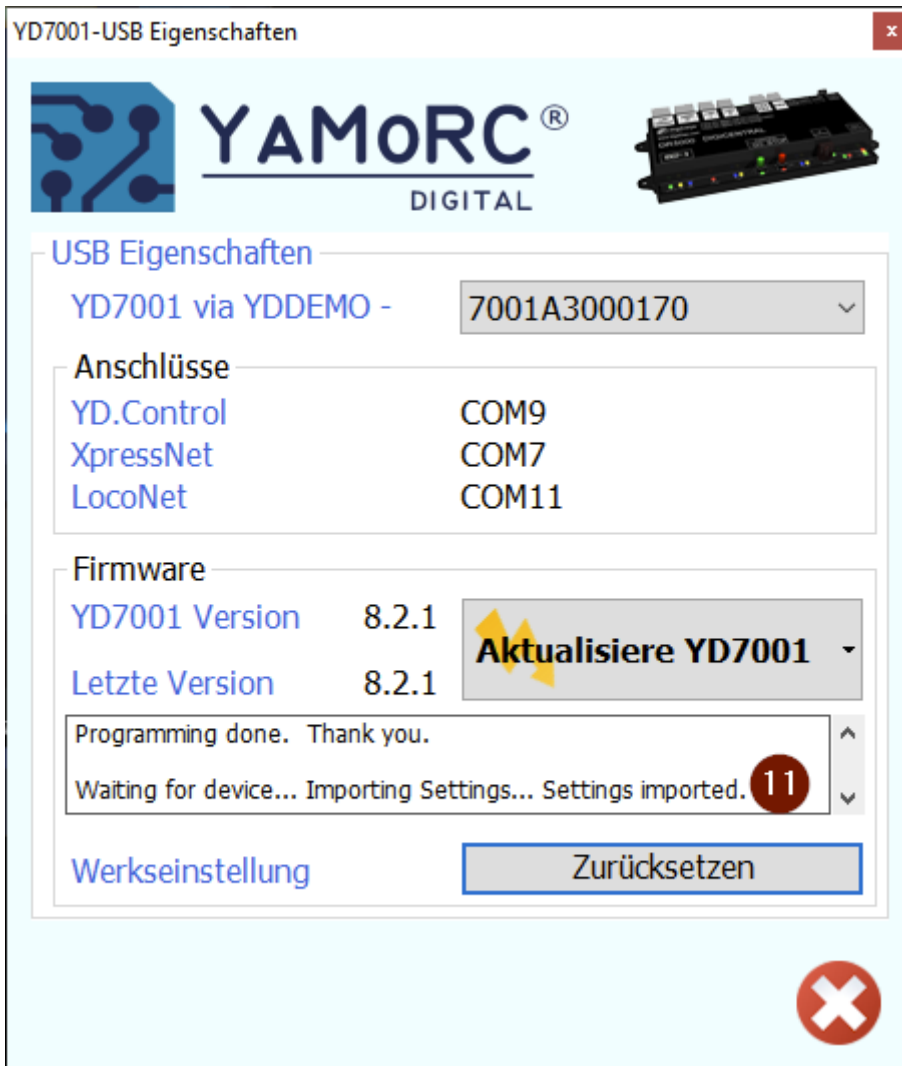
9. Das Update wurde gestartet und es muss einige Sekunden gewartet werden:



10. Anschließend werden die vorherigen Einstellungen in die neue Firmware importiert:



11. Sobald im kleinen Log-Fenster (Unterhalb von "Aktualisiere YD7001") der Text "Settings imported" erscheint, muss die YD7001 (ehemals DR5000) vom Stromnetz getrennt werden:



12. Nun muss ca. 15 Sekunden gewartet werden, damit die YD7001 auch wirklich komplett stromlos ist.
13. Jetzt kann die YD7001 wieder mit dem Stromnetz verbunden werden.
14. Nach wenigen Sekunden wird sich die YD7001 wieder am PC anmelden:
Glückwunsch! Du hast deine ehemalige DR5000 nun erfolgreich zu einer YD7001 aufgewertet!



YD7001-USB Eigenschaften



USB Eigenschaften

YD7001 via YDDEMO - 7001A3000170

Anschlüsse

YD.Control	COM9
XpressNet	COM7
LocoNet	COM11

Firmware

YD7001 Version	8.2.1	Aktualisiere YD7001
Letzte Version	8.2.1	

Programming done. Thank you.
Waiting for device... Importing Settings... Settings imported.

[Werkseinstellung](#) [Zurücksetzen](#)



Version #5

Erstellt: 2023-04-29 12:33:23 CEST von Julian

Zuletzt aktualisiert: 2023-05-03 18:25:44 CEST von Julian